



**RIQSICHIYNIN QILLQASQA**

PISYACHIYNIN

KAY YACHAY CHANINCHASAN IMAYNATAQ

JALLP'API RIKURINQA

LLAMK'AY:

LINEA 230 kV MIZQUE – SEHUENCAS

**INTI RAYMI KILLA - 2021**

## Winay

1.	AOP YUPAYNIN	3
2.	AOP RUNAKUNAQA RIQSINAPAQ	5
3.	PISIYACHY KASAN JALLP'A KAY PACHAPI	7
4.	QHIPAMAN JALLP'API LLAMK'AYKUNA KANAN	9
5.	PISIYACHY IMAYNATAQ CHANINCHASUNCHIS, THAÑIRPARISUNCHIS,	13
6.	CHANTAPIS LLAMK'AY ATIPANAPAQ, JALLP'API THASKINAPAQ	
7.	PISIYACHY PROGRAMAS NISQA SAQISQA, WISQ'AYKUNA RUWARINAS	17
8.	CHANTAPIS ALLINYACHINA KANMAN	
9.	CHIQUANCHANAPAQ KAY LLAMK'AY	18
10.	RIQSICHIYNIN QILLQASQA YANAPARINAPAQ	18

# 1. AOP YUPAYNIN

## A. WILLAYKUNA

ENDE TRANSMISIÓN S.A. JATUN ELECTRICO NISQA RANQHAKUNAQA KAMACHIQ LLAMK'AN. ENDE TRANSMISIÓN S.A. KAWSAKUN APASPA ENERGIATA, PAY JAP'IN PRODUCTORESMANTA CHAYMANTA JAYWAN DISTRIBUIDORES MAN CHANTAPIS CONSUMIDORES MAN, INTIRO SUYUPI KACHKAN ASHKHA YAYKUNA T'INKINAKUSQA LLIKAKUNA. CH'UWANPARINAPAQ NISUNMAN KAY EMPRESA NISQA APAN ENERGIATAQA RAQHU CABLISWAN.

QHIPAMANTA SUYUNINCHISPI ASTAWAN ASHKHA ENERGIATAQA MUNASUNCHIS CHANTAPIS ATISUNMAN APAYTA JAWAMAN KAY ENERGIÁ ELECTRICA NISQA, KAY BOLIVIANNICHIS TUKUNANPAQ SUMAQ KALLPACHASQA KAY JATUN SUYUPI SUDAMERICA CHAWPINPI KANANPAQ, SUMAQTA KHAWASPA KAY FUENTES RENOVABLES APROVECHANMAN CHAYRAYKU TIYAN KAY PROYECTO HIDROELECTRICO IVIRIZU RUWANAPAQ. CHAYANANPAQ KAY LLAMK'AYNIN, SUMAQTA LLAMK'ANA KASAN, CHAYPAQ WATANA KASAN KAY CENTRALES DE GENERACIÓN NODOS DE TRANSMISIÓN TAWAN KAY SISTEMA ELECTRICO MIZQUE – SEHUENCAS MANTA.

KUNAN RUWANA JATUN KAMACHIQ JALLP'AMANTA KASAN, KAMACHIQ EMPRESA ENDE TRANSMISIÓN S.A. MANTA, PURIN CHANTAPIS JAYWAN P'ANQATA JALLP'AMANTA KAY PROYECTO: LÍNEA 230 KV MIZQUE – SEHUENCAS.

07/09/20 WATAPI, JATUN KAMACHIQ JALLP'AMANTA URQUN CHASKI QILQATA, CHAYPI NIN KAY LLAMK'AY ISKAY MIT'API KASHAN.

KAY LEY N° 1333 JALLP'AMANTA, REGLAMENTO DE PREVENCIÓN Y CONTROL AMBIENTAL; KASHAN RIMARIKUNAS CHAY CHASKI QILQATAMANTA CHAY ISKAY MIT'API KAQTIN KAY YACHAY CHANINCHASAN IMAYNATAQ JALLP'API RIKHURICHIMUSAN CHANTAPIS TIYARQA TAPUKUY; SUMAQTA RUWARQANQU KAY D.S.3549 y D.S 3856 EN COMPLEMENTACIÓN Y MODIFICACIÓN AL REGLAMENTO DE PREVENCIÓN Y CONTROL AMBIENTAL DE LA LEY DEL MEDIO AMBIENTE 1333.

KAY RIQSICHIYNIN QILLQASQA RUWARPARIKUN KAY RESOLUCIÓN ADMINISTRATIVA VMABCCGDF, 57/20, DEL 29 DE OCTUBRE DE 2020, KHAWARISPA CHAYPI NIN IMAYNATAQ PISIMAN WINAYQACHANA QILQANATAQA.

## **B. IMAYNATAQ KAY LLAMK'AY**

KAY LLAMK'AYPI RUWARPARIKUNÑA 68 KM DOBLE TERNAWAN TENSIÓN DE SERVICIO DE 230 KILOVOLTIOS, BAHÍA DE LÍNEA EN SUBESTACIÓN SEHUENCAS CHAYWAN IMA, CHAYRAYQU MANAÑA CHAY BANCO DE TRANSFORMADORES DE POTENCIA RUWARPARISUN.

SUMAQ ACIRUWAN TORRES NISQA RUWASQA KANQA, JALLP'A PATAPI KANGA FUNDACIONES METALICAS TIPO GRILLA ZAPATAWAN IMA, P'AKIWAN P'AKI RUWANQANQU PAMPAPI, PATAMANTA JAMUNQA TENDIDO DE CONDUCTORES, CABLEWAN DE GUARDA NISQA

SUBESTACIÓN SEHUENCAS (LLUQSINAPAQ), BAHIAS DE LINEA CHAYPI KANQA, ACERO GALVANIZADOWAN KANQA CHAY BAHÍAS, PÓRTICOS NISQA. TRANSFORMADORES DE POTENCIA MA RUWASUNCHIS KAY LLAMK'AYPI.

SUBESTACIÓN MIZQUE (CHAYANAPAQ), BAHÍAS DE LINEAS NISQA TANTANPARISUNCHIS CHAYLLA KANQA, CHAYRAYQU KAY LLAMK'AYPI MA RUWASUNCHIS JATUN WASI NIQTA.

## 2. AOP RUNAKUNAQA RIQSINAPAQ

### A. MAYPI KACHKAN

KAY LLAMK'AY TARISUNCHIS KAY SUYUPI ESTADO PLURINACIONAL DE BOLIVIA, DEPARTAMENTO DE COCHABAMBA, PROVINCIA CARRASCO Y MIZQUE, MUNICIPIOS DE MIZQUE, POCONA Y TOTORA.

### B. RUNAKUNA YACHASQA

RUNAKUNA YACHASQA RIKHURIN KAY LLAMK'AYPI JATUN KAMACHIQ MANTA:

NIVEL	ACTORES	ROL E INTERVENCION
<b>Nacional</b>	Ministerio de Medio Ambiente y Agua	Autoridad Ambiental Competente Nacional
	Ministerio de Hidrocarburos y Energías	Organismo Sectorial Competente
	ENDE Transmisión SA.	Filial de ENDE Corporación, agente transmisor en el mercado eléctrico mayorista.
	Servicio Nacional de Áreas Protegidas	Gestión integral de las áreas protegidas de interés Nacional
<b>Departamental</b>	Parque Nacional Carrasco	Gestión y Administración del Área Protegida
<b>Provincial</b>	Carrasco y Mizque	-
<b>Municipal</b>	Mizque, Pocona y Totora	Gobiernos Autónomos Municipales
<b>Comunal</b>	Tipa Kassa, Kuri Bajo, Chaguely, Tranca, Machajmarca, Larimarca, Banda Rancho, Qollpa, Kanapata, Pisorga, Tumuyu B, Laymiña, Mataral, Urapampa, Chiuchi Abajo, Chiuchi Arriba, Jurina, Monte Punku A, Monte Punku B.	Organizaciones sociales locales (Agrarios, sindicatos, OTBs).

Tabla 1. Configuración de actores involucrados

CHANTAPIS WILLASUNMAN KAY LLAMK'AY PATAMANTA YAYQUSAN, 22 KM PARQUE NACIONAL CARRASCOMAN KAY ÁREA PROTEGIDA NISQATA.

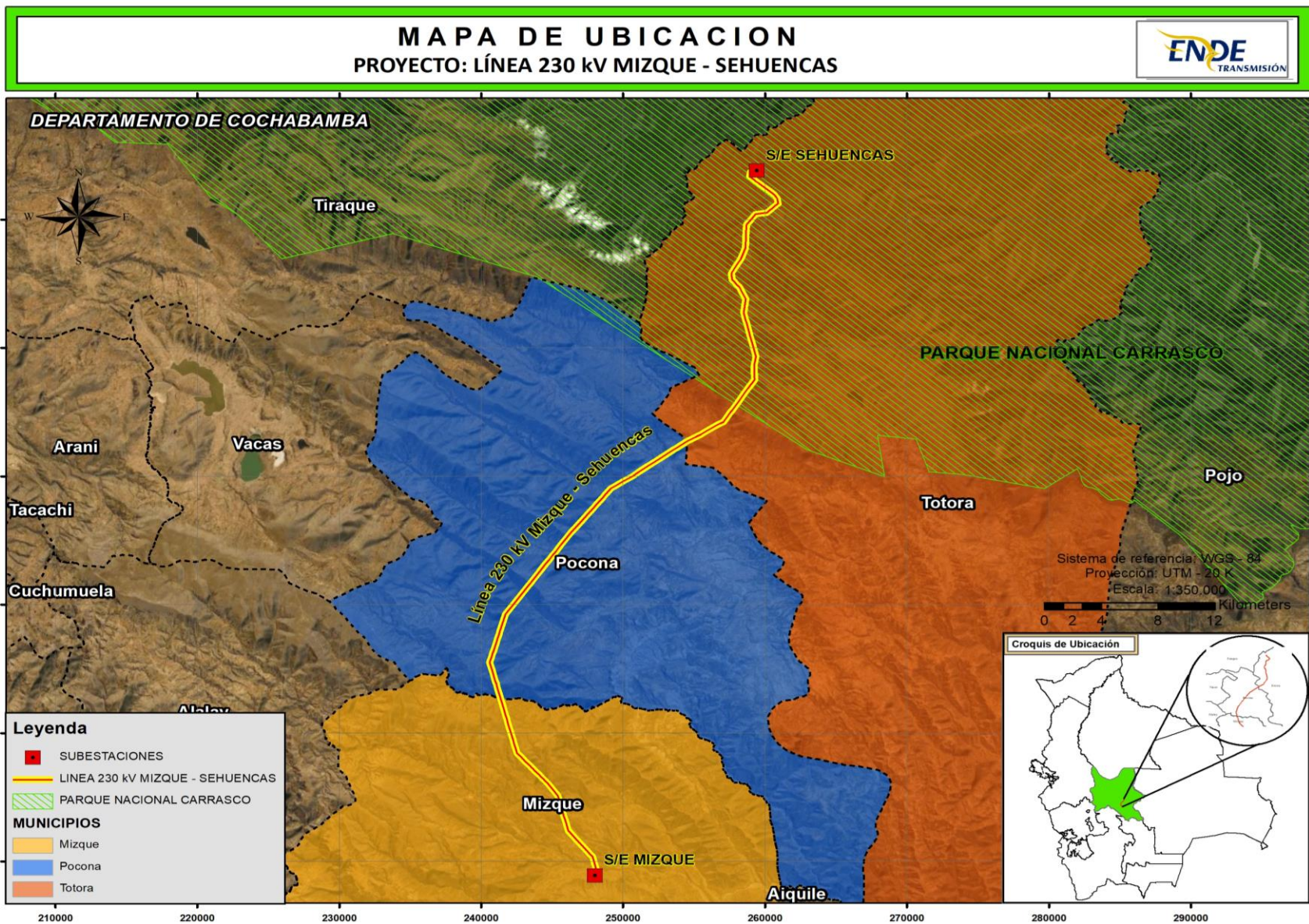


Figura. 1. Ubicación del proyecto Línea 230 kV Mizque – Sehuenças

### 3. PISIYACHIY KACHKAN JALLP'AMANTA KAY PACHAPI

KAY SUMAQ WILLAYKUNA YACHAY JALLP'AMANTA TARIKUN TANTASPA ASHKHA WILLAYKUNATA, RUWANQU KAY INTIRU LINEA DE TRASNMISSION NISQA.

SUMAQTA KHAWARINAPAQ T'UKURINAPAQ JALLP'AMANTA RUWAKUNA KASAN KAY T'UKUY IMAYNATAQ KAY PROYECTO ELECTRICO.

KUNANQA RIQSICHIRISUN PISILLATA KAY JALLP'AMANTA CHAY TARIJKUNAS:

#### MEDIO ABIOTICO NISQA

- **JALLP'AMANTA.-** JALLP'AMANTA PARLASPA NISUNMAN MIZQUEPI TOTORAPIPIS MA CHHIKA RURANA TIYAN.
- **PAMPAKUNA .-** LADERASPI KUSA PAMPA KASAN. ASTAWAN LLAMK'ASQA PAMPATA RIQHUSUNMAN CHAY LLANURAS ALUVIALES NISQA CHAYPI MAYUPI SEDIMENTOSTA ASTAKUN CHANTAPIS CHAYPI SUMAJTA PUQUCHINQU KAY JALLP'APIQA.
- **KHAWANA JALLP'A .-** CORDILLERA ORIENTALPI KASAN KAY JALLP'AQA, CHAYPI ASHKHA URQUKUNA TANTASQA KANQU, CHANTAPIS ASHKHA SACH'AKUNAQA TIYAN K'UMIRKUNAPIS KASAN SUMAQ PUQUCHINAPAQ CHANTAPIS UYWANQU WAKAKUNATA IMA.
- **IMAYNATAQ JALLP'AQA.-** KAYPI TARIYKU IMAYNATAQ KANSAN KAY JALLP'AQA SAYK'USQA KASANMAN, MAYUSPIS IMAYNATAQ RISAN; ASTAWAN UKHARIKUN URQUKUNA JATUCHIS, JUCH'UYKUNAPIS KASAN CHAY JATUN PAMPAPI.
- **WIÑAY JALLP'AMANTA .-** WIÑAY JALLP'AMANTA NISUMAN SILÚRICO ORDOVÍCICO KANMAN, CHANTAPIS TIYAN AQURATA RUMIKUNAQA JINA.
- **KALLPA YAKUMANTA.-** KAY LLAMK'AYNIN MAYU CHIMPAPI KACHKAN: MAYU MIZQUEMANTA CHANTAPIS MAYU IVIRIZU CHAY MAYUS JAMUNQU URQUKUNAMANTA PARAJTIN KAMA CHAYPI TANTAKUN. KAY YAKU SUMAQ

UPYAYKUNAPAQ ÑUQAYKUPAQ WAKAKUNAQA IMA CHANTAPIS QARPANAPAQ.

- **YACHAY PACHAMANTA.-** KAY LINEA NISQA RIN TUKUY LAYA JALLP'ASTA, KAY PACHAMANTA NISUMAN JUQ'UPACHA RUPHAYMIT'API CHANTAPIS CHIRIMIT'API TOTORAPI, CHANTA POCONAPI MIZQUEPI RUPHAYMIT'API CH'AKI PAMPA RIKHUKUN.
- **PAMPAMANTA LLAMK'AY.-** KAY LLAMK'AY PAMPAPI RIKHUKUN: CHACRA PUQUCHINQU WATA INTIRU CHANTAPIS TIYAN WAKAKUNA, UWIJAKUNA, CABRASPI, SACH'AKUNA EUCALISTO PINOTAWAN TIYAN.

### MEDIO BIÓTICO NISQA

- **SACH'AKUNAMANTA .-** KAY JALLP'API TIYAN ASHHKHA CH'AKI SACH'AKUNAQA CHANTAPIS K'UMIRKUNAS KAY JINA NISQA: ALGARROBO, SOTO, CEIBO, ALISO, JACARANDA, QUINA QUINA, SAHUINTO, KEWIÑA, NARANJILLO, PINO, EUCALIPTO.

**UYWAKUNAMANTA.-** UYWAKUNAMANTA KASHAN: JAMP'ATUS, KUTUCHI, KATARI KURAL, JATUN PUKA LURU, ANKA, YANA KOLUDITO, KUTURRA BOLIVIANA, JUKUMARI, CHIRUCHIRU, LAGATU, URINA, WASO.

### IMAYNATAQ KAWSAKUN RUNAQA

KAY LLAMK'AYPI KHAWARISPA KACHKAN IMAYNATAQ KAWSAKUN RUNAKUNAQA SAPA SUYUPI:

- **SUYU MIZQUE.-** SUYU MIZQUEPI 2012 WATAPI YUPAKUN KAY JATUN YUPAKUY KARQA 26.900 TIYAJKUNA. CHAYMANTA 74% KAWSAKUNQU PUQUCHISPA JALLP'ATA CHANTAPIS UYWAKUNQU UYWAKUNAS, 9,5% URQU UKHUPI LLAMK'ANKU, 6% AUTUPI LLAMK'AKUNQU, RANQHAKUNAWAN IMA PURINKU, 4% PIRQAY KAMAYUK, 2% EMPRESAPI CHAY PUCHUYMANTA WAJ RUWANASWAN KAWSAKUNQU.
- **SUYU POCONA .-** SUYU POCONAPI 2012 WATAPI JATUN YUPAKUY KARQA 10.750 TIYAJKUNA. CHAYMANTA 86% KAWSAKUNQU PUQUCHISPA JALLP'ATA CHANTAPIS UYWAKUNQU UYWAKUNAS, 5% AUTUPI LLAMK'AKUNQU, RANQHAKUNAWAN IMA PURINKU, 3% PIRQAY KAMAYUK, 1% EMPRESAPI CHAY PUCHUYMANTA WAJ RUWANASWAN KAWSAKUNQU.



- **SUYU TOTORA** .- SUYU TOTORAPI 2012 WATAPI JATUN YUPAKUY KARQA 14.665 TIYAJKUNA KARQA. CHAYMANTA 84% KAWSAKUNQU PUQUCHISPA JALLP'ATA CHANTAPIS UYWAKUNQU UYWAKUNAS, 6% AUTUPI LLAMK'AKUNQU, RANQHAKUNAWAN IMA PURINKU, 3% PIRQAY KAMAYUK, 2% EMPRESAPI CHAY PUCHUYMANTA WAJ RUWANASWAN KAWSAKUNQU.

## 4. QHIPAMAN JALLP'API LLAMK'AYKUNA

### KANANPAQ

KAY LLAMK'AY QALLARINAPAQ SUMAQTA QHAWARINA, CHANINCHANA TIYAN. KAY LLAMK'AYPI RIQSINAPAQ CHIJLLANAPAQ IMA RUWANAS TIYAN: JALLP'A, YAKU, WAYRA, KHAPARIY, PAMPA, IMAYNATAQ KAWSAKUN RUNAKUNA, QHALI KAY CHAYQUNASMANTA.

KAY RUWANASKUNA NINQU IMAYNATAQ JALLP'API RIKHURINMAN.

KAY LLAMK'AY LÍNEA 230 KV MIZQUE – SEHUENCAS, NISQAÑA KACHKAN RUWANASKUNA, LLAMK'AQKUNA, ALLINLLAKUNA, WISQANAPAQ CHANTAPIS SAQINAPAQPIS, CHAY KASAN SAPA JUKPI LLAMK'ANAPAKQA; KHAWARINAPAQ IMAYNATAQ RISAN KAY LLAMK'AY. KAY URAPI RIKHURIKUSAN IMAYNATAQ LLAMK'ANQANKU.

MIT'A	RUWAYKUNAS
RUWAY	CHURACHINA LLAMK'AYKUNAS UQHARINA WASIKUNA JALLP'A WATIQRINA YAYKUNAS ALLINLLACHIRINA YAYKUNAS KICHARICHINA PISI PACHAPI K'UMIRKUNAS K'UTUSUNCHIS ALLANA SAYARICHINA PATAPATA JALLP'AMANTA LLIKHA JALLP'API CHURANA WASICHAY SAYARICHINA WASICHAYKUNAS SAYARICHINA ELECTROMECHANICO NISQA SUMAQ RUWAKUNAS CHURASUNCHIS CONDUCTORES CHANTA CABLE DE GUARDA NISQA PICHANA, SAYACHINA IMA LLAMK'ANAKUNA LLAMK'ANAPAQ CHANINCHANAPUNI KAY LLAMK'AY LLAMK'AQTIN
RUWARINAN	KUSKACHANA KARUNCHANA
ALLINLLARICHINA	WATUKAMUNA KAY SUBESTACION NISQA SINRIWAN IMA ALLINLLARICHINA KAY SINRI LLAMK'ASKUNAQA KAY SUESTACION NISQA
WISQ'AYMANTA SAQIYMANTA	P'AKIMAN P'AKI WAKICHINA LLAMK'AKUNASTA SUBESTACIÓN NISQAMANTA

MIT'A	RUWAYKUNAS
	P'AKIMAN P'AKI WAKICHINA SINRIKUNA ALLANA URMACHINA KAY CIMIENTOS NISQA PICHANA CHANTAPIS SAYACHINA

TAWLA 2. LLAMK'AYMANTA MIT'AKUNA RUWAYKUNAS

KAY LLAMK'AYPI SUMAQTA JALLP'A QHAWARISUN, IMAYNATAQ TUKUNQA JALLP'AQA, KAY URAPI RIQSICHISAN:

IMAQKUNA	JALLP'AMANTA RIKHURIJKUNA
JALLP'A (SU)	<ul style="list-style-type: none"> <li>▪ CHAJRUSQA CH'ICHIKUNA MUNICIPIOSMANTA</li> <li>▪ CHAJRUSQA CH'ICHIKUNA JUKJINITA</li> <li>▪ Contaminación por residuos sólidos peligrosos CHAJRUSQA CH'ICHIKUNA MILLAYKUNAKUNAS</li> <li>▪ P'AMPAKUNAMANTA LLAKIY</li> <li>▪ AWKIMANTA LLAKIY</li> </ul>
YAKU (AG)	<ul style="list-style-type: none"> <li>▪ CHAJRUSQA CH'ICHIKUNA WASIMANTA YAKUQKUNA</li> </ul>
WAYRA (AI)	<ul style="list-style-type: none"> <li>▪ RIKHURINQA JUCH'UYKUNITAS (WAYRA JALLP'A)</li> <li>▪ CHAJRUSQA CH'ICHIKUNA INKHAYKUNAMANTA</li> </ul>
RUQYA (RU)	<ul style="list-style-type: none"> <li>▪ MA KUSACHU KAY LLAMK'AYPI RUQYA</li> </ul>
ECOLOGIA (EC)	<ul style="list-style-type: none"> <li>▪ PISIYACHIN WAÑUCHIN UYWAKUNAS PAMPAMANTA WAYRAMANTA</li> <li>▪ RIPUNQU WAJ JALLP'AMAN UYWAKUNAS PAMPAMANTA WAYRAMANTA</li> <li>▪ URQHUNA QHURAKUNAS</li> <li>▪ K'UTUNA Q'UMIRKUNAS</li> <li>▪ TIKRACHINKU UYAKUNA Q'UMIRMANTA</li> </ul>
KAWSAY (SA)	<ul style="list-style-type: none"> <li>▪ UNQUKUNAS PHUTINKUNA RIKHURINMAN KAY LLAKIY</li> </ul>
IMAYNATAQ KAWSAKUN RUNAQA (SE)	<ul style="list-style-type: none"> <li>▪ RIKHURINMAN ACHKHA LLAMK'AKUNATA</li> <li>▪ YAPARIKUNQA RANQHAKUNAQAS</li> <li>▪ ASTAWAN KANQA ENERGIA NISQA KAY SECTOR INDUSTRIAL NISQA</li> <li>▪ YAYQUNKANQU SECTOR PUBLIKUMAN</li> <li>▪ YAYQUNKANQU KAY PERCAPITA NISQA</li> <li>▪ WAJ RUNAMANTAS AFECTACIÓN YAYQUNKA</li> <li>▪ ASTAWAN SUMAQ LLAMK'ANQANQU KAY SISTEMA INTERCONECTADO NACIONAL NISQA</li> <li>▪ SUMAQ KAWSAY KANQA</li> <li>▪ SUMAQTA LLAMK'ANQAQU KANQA ENERGÍA ELÉCTRICAQA TUKUYPAJ</li> <li>▪ TARINQANQU ÑAWPA RUWASKUNA P'AKIKUMANTA CHAY LLAKIY KACHKAN</li> </ul>

TAWLA 3. RIQSINAPAQ JALLP'API IMATA RIKHUKUNQA QHIPAMAN

SI MA KUSACHU RIKHUKUNQA CHAYPI LLAMK'ASUNCHIS MANA ASTAWAN MILLAYMAN TUKUCHISUN CHAYPI THAÑIRPARISUNCHIS, PISIYACHISUNCHIS CHANTAPIS SUMAQTA CONTROL RUWASUNCHIS IMA MILLAPIS TARISPA.

CHANTAPIS KHAWARISPA RUWASINCHIS, THAÑINAPAQ ISKAY YAN KANQA; JUK YAN KACHKAN 57 KM, CHAY AREA PROTEGIA NISQA YAYQUNAPI MANA CHAY LLAMK'AY RUWASUNMAN. ISKAY YAN, KACHKAN 68 KM, CHAY TARIKUN ZONA DE USO ESPECIAL DEL PNC (ALTERNATIVA ELEGIDA), CHAYPI ASTAWAN SUMAQTA JAP'IN KAY LLAMK'AY, CHANTAPIS NI PIMAN NI IMATA RUWANQA. NIYQU, ÑUQAYQU SUMAQTA LLAMK'ASUNCHIS KAY QUTUMANTA QAMACHIQKUNAWAN IMA, CHAY KANQA KHAWANAPAQ MANA NI IMA KANANPAQ, SAPA KUTI RISUNCHIS, KHAWASUNCHIS MANA NI IMA RIKHURINANPAQ.

## **5. PISIYACHIY IMAYNATAQ CHANINCHASUNCHIS, THAÑIRPARISUNCHIS, CHANTAPIS LLAMK'AY ATIPANAPAQ, JALLP'API THASKINAPAQ**

IMAYNATAQ CHANINCHASUNCHIS, THAÑIRPARISUNCHIS KAY TUKUY IMA RUWANAS KACHKAN KAY LLAMK'AYPI PROGRAMAS DE PREVENCIÓN Y MITIGACIÓN (PPM) NISQA, KAYA NISQA KACHKAN SUMAQ RUWANAQA JALLP'AMANTA, CHANTAPIS NIN IMAYNATAQ LLANK'ANAS RUWANAS KACHKA, MANA KANANPAQ IMA LLAKIYKUNA RUWASPA KAY LLAMK'AY, CHANTAPIS SUMAQTA KHAWARISUN IMAYNATAQ SUMAQ KANQA TUKUY RUNAKUNAQA KANQA.

IMAYNATAQ CHANINCHASUNCHIS, THAÑIRPARISUNCHIS KAY:

- PISIYACHINA MAY CHAY LLAKIYKUNA RIKHURIJTIN LLAMK'AYPI KACHKASPA.
- SUMAQTA KHAWASPA LLAMK'AYQAYKU, CHAYPIPIIS SUMAQTA JALLP'AWAN LLAMK'ARISUN.

### **IMAYNAKUNAS KAY CHANINCHASUNAPQ, THAÑIRPARISUNAPAQ**

KAY D.S 3549 Y EL REGLAMENTO DE PREVENCIÓN Y CONTROL AMBIENTAL (RPCA), PROGRAMA DE PREVENCIÓN Y MITIGACIÓN (PPM); IMAYNATAQ RUWAKUNQA; KAY KIMSAMAN TANTASQA KACHKAN:

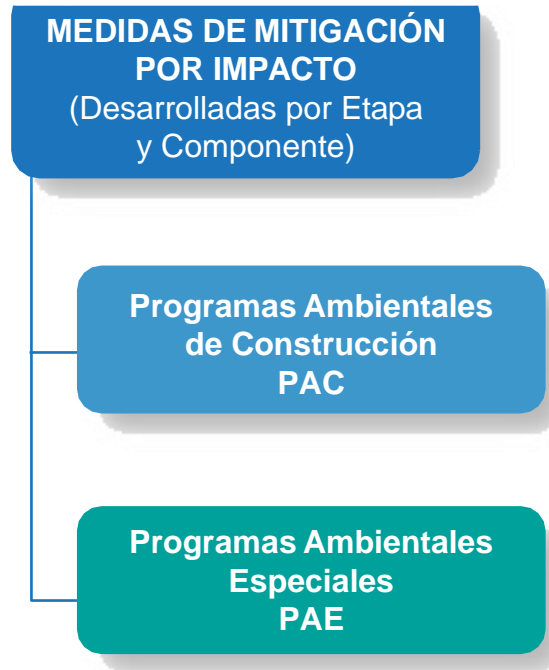


Figura 2. Estructura del PPM

- **IMAYNATAQ CHANINCHASUNCHIS, THAÑIRPARISUNCHIS:** KAYPI NISUNMAN IMANATAQ LLAMK'ASUNCHIS SAPA PACHAPI.
- **PROGRAMAS AMBIENTALES DE CONSTRUCCIÓN (PAC):** KAY RUWAYKUNAS SUMAQTA APANAMPAQ, KAY LLAMK'AYPI IMAYNATAQ APAN. CHAY PAC KACHKAN KAY ESTUDIO DE EVALUACIÓN DE IMPACTO AMBIENTAL NISQA KAN:
  - PAC 1: CHURACHINA LLAMK'AYKUNAS
  - PAC 2: UQHARINA WASIKUNA
  - PAC 3: JALLP'A WATIQRINA
  - PAC 4: YAYKUNAS ALLINLLACHIRINA
  - PAC 5: YAYKUNAS KICHARICHINA PISI PACHAPI
  - PAC 6: K'UMIRKUNAS K'UTUSUNCHIS
  - PAC 7: ALLANA SAYARICHINA
  - PAC 8: PATAPATA JALLP'AMANTA LLIKHA
  - PAC 9: JALLP'API CHURANA WASICHAY
  - PAC 10: SAYARICHINA WASICHAYKUNAS
  - PAC 11: SAYARICHINA ELECTROMECHANICO NISQA
  - PAC 12: SUMAQ RUWAKUNAS
  - PAC 13: CHURASUNCHIS CONDUCTORES CHANTA CABLE DE

- GUARDA NISQA
  - PAC 14: PICHANA, SAYACHINA IMA LLAMK'ANAKUNA  
LLAMK'ANAPAQ
  - PAC 15: CHANINCHANAPUNI KAY LLAMK'AY LLAMK'AQTIN
- **PROGRAMAS AMBIENTALES ESPECIALES (PAE):** KAY WAJ LLAMK'AKUNAQAS MA LLAMK'AQUCHU KAY LLAMK'AYPI, TIYAN KIKINCHANAS CHAYTA NISUMAN. KAY RUWAJKUNAS SUMAQTA JALLP'AMANTAQA KAY URAPI WILLASAN:
- PAE 01: RUWAY JALLP'AMANTA KALLPACHANAPAQ
  - PAE 02: RUWAY SUMAQ APANAPAQ KHAWANAPAQ JALLP'A
  - PAE 03: RUWAY QHURAKUNAMANTA SUMAQTA LLAMK'ASUNCHIS
  - PAE 04: RUWAY IMAYNATAQ KAWSAKUNQU TUKUYKUNA
  - PAE 05: RUWAY APANAPAQ RUMIRAWUS PUCHU
  - PAE 06: RUWAY APANAPAQ YUKUKUNA PUCHU
  - PAE 07: RUWAY K'UMIR RUPHAYKUNAPAQ
  - PAE 08: RUWAY WISQANAPAQ SAQINAPAQ
  - PAE 09: RUWAY APANAPAQ T'IKAKUNA UYWAKUNA IMA.
  - PAE 10: RUWAY Q'UMIRYACHINAPAQ
  - PAE 11: RUWAY APANAPAQ T'UKLLACHINAKUNA
  - PAE 12: RUWAY LLAMK'ANAPAQ RUMIRAWUSKUNA
  - PAE 13: RUWAY SUMAQTA APANAPAQ ÑAWPA RUWAKUNAS TARIKUJTIN KAMA
- **PLAN DE APLICACIÓN Y SEGUIMIENTO AMBIENTAL NISQA**
- KAY PLAN DE APLICACIÓN Y SEGUIMIENTO AMBIENTAL KACHKAN SUMAQTA

YACHACHINAPAQ KAY PROGRAMAS DE PREVENCIÓN Y MITIGACIÓN (PPM), CHANTAPIS SAPA KUTI CHANINCHANAN TIYAN KAY LLAMK'AY UKHUPI.

KAY PLANES DE APLICACIÓN Y SEGUIMIENTO AMBIENTAL (PASA) RUWARPARINQU SUMAQTA KIKINCHARISPA. KAY LLAMK'AYPI KAY PASA NISQATA RUWASUNCHIS SUMAQTA KAY SUPERVISIÓN AMBIENTALWAN.

CHIQANTA RINAPAQ KAY D.S. 3549 Y EL REGLAMENTO DE PREVENCIÓN Y CONTROL AMBIENTAL (RPCA), KAY LLAMK'AYPI RUWAKUN KAY PASA NISQA, KAY URAPI NISAN IMAYNATAQ WINAY KACHKAN.

- RUWAYKUNAS KAY RUWAYPI
- WASICHAY PASAMANTA
- IMAYNATAQ KHAWASUNCHIS JALLP'ATA
- RIQSINAPAQ WILLAYKUNAS KAY RUWAKUNASMANTA
- LLAMK'AY JALLP'A KHAWANAPAQ
- CH'USUKUNAS JUKCHIKA
- MAÑAY LLAMK'AQKUNAS IMAKUNAS IMA
- KAY LLAMK'AY RUWANAPAQ IMATAQ UQHARICHINA  
KAY LLAM'KAY MACHKHA KANMAN QULQUIPI CHANTAPIS MACHKHA UNAYPI  
RUWAKUNMAN
- RUWAYKUNAS KAMACHIQKUNA LLAMK'AYKUJKUNATA
- RUWAY SUMAQTA T'UKUNA CHANTAPIS SUMAQTA CHANINCHANA
- RIQSICHIYNIN QILQASQA QHIPAMAN
- KAY RUWAY CHANINCHANA JUNT'ASTAWAN

○ **LLAMK'AY JALLP'A JARK'ANAPAQ**

KAY JALLP'AMANTA JARK'AKUY KANQA T'IKAKUNAQA (ORQUIDEAS Y BROMELIAS), TUKUIMA JAMP'ATITUS (ANFIBIOS Y REPTILES) CHANTAPIS CHAY MASTOFAUNA (MICROMAMÍFEROS)NISQA.



KAY PLANES DE RESCATE DE BIODIVERSIDAD NISQA JARK'ANQA TUKUY UYWAKUNAQAS KAY PARQUE NACIONAL CARRASCOMANTA; CHANTAPIS MASK'ANKA WAJ JALLP'ASTA APANAMPAQ CHAY UYWAKUNAS, SUMAQTA UQLLANQA.

TUKUY IMAS KALLPACHANAPAQ RIKHUSUNCHIS JALLP'AMANTA JINA. CHANTAPIS, KANQA KAY WAQKUNA: MASK'ASUNCHIS, KIKINCHARISUNCHIS, QILQASUNCHIS, UYWASUNCHIS (MANA WAK KANMAN), CHURASUNCHIS WAQ JALLP'AMAN JINA Y CHANTAPIS SUMAQTA KHAWASUNCHIS.

## **6. PISIYACHIY PROGRAMAS NISQA SAQISQA, WISQ'AYKUNA RUWARINAS CHANTAPIS ALLINYACHINA KANMAN**

KAYPI NISAN IMAYNATAS WISQ'ASUNCHIS KAY LLAMK'AY TUKUSPA, IMAYNATAQ YACHAKAPUNQA JALLP'ATAQA MANARAQ QALLARIKTIN.

- **IMAYNATAQ WISQ'ASUNCHIS SAQISUNCHIS IMA**

KAY LLAMK'AYPI TUKUCHISUNCHIS. IMAYNATAQ RUWASUNCHIS KAY PLAN DE CIERRE Y ABANDONO DEL PROYECTO NISQATA NISUMAN:

- **IMAYNATAQ P'AKIMAN PAKI WISQ'ASUNCHIS**

- KALLPAN CHINCACHISINCHIS CABLISMANTA
- P'AKIMAN P'AKI URJUSINCHIS CHAY CONDUCTORES ACCESORIOSTAWAN.
- P'AKIMAN P'AKI URJUSUNCHIS CHAY EQUIPOS SUBESTACIÓN NISQA
- P'AKIMAN P'AKI URJUSUNCHIS CHAY ESCTRUCTURAS RETICULADAS NISQA.

## 7. CHIQUANCHANA KAY LLAMK'AY

KAY PLAN ELECTRICO NISQA SUYUNCHISPI BOLIVIAPI, NISAN IMAYNATQ TANTAKUSUNCHIS 2025 WATAPI, CHAYPAQ KANANPAQ TUKUY LADUMAN MIRASUNCHIS KAY SISTEMAS AISLADOS SISTEMA INTERCONECTADO NACIONALWAN, CHAYWAN SUMAQTA QUSUNCHIS SERVICIO ELECTRICO NISQA, KAY SISTEMAS AISLADOS MA SUMQRACHU LLAMK'ARPARIYQU. CHANTAPIS CHIQUANCHARISUNCHIS KAY TARIFASTA TUKUYPAQ.

KAY AGENDA PATRIOTICA 2021 NISQATA KACHKAN KAY SECTOR ELECTRICO SUMAQ KALLPACHANAPAQ, KAYPI NINSAN IMAYNATAQ THASKINQA KAYMANTA PACHA PISIPI, CHAWPIMPI, UNAYPI PACHAMAMAN THASKINQA. QHAWARISUNPIS SUMAQ KALLPACHANQA KAY QHUYA CHANTAPIS INSDUSTRIAS NISQA.

KAYMANTA PACHA PISIPI, CHAWPIMPI, UNAYPI PACHAMAMAN THASKINQA SUMAQTA LLAMK'ANQA TUKUYIMAPAQ KANQA CHANTAPIS CHINQAPIPUNI RINQA TUKUY BOLIVIA SUYUNPI ASTAWAN MIRACHINQA KAY CONEXIÓN DE CENTRALES DE GENERACIÓN HIDROELÉCTRICA, TÉRMICA AL SISTEMA.

CHANTAPIS, LLAMK'ANQA SUMAQTA KAY AGENDA PATRIOTICA NISQA, 2025 WATAPI TUKUY ENTERO SUYUPI KANAMPAQ KAY ELECTRICIDAD NISQA.

KAY KAMACHIQ No 819, 19/07/2019 PACHAPI, CHAYPI NISAN ASTAWAN KALLPACHANA KAY PROYECTO HIDROELÉCTRICO IVIRIZÚ, TUKUY KAMACHIQ SUYUNCHISPIQAMANTA SUMAQTA YANAPARINANQU TIYAN.

KAY LLAMK'AY YAKUMANTA URQHUSAN ENERGIATAQA, MA RUPHACHISANCHU CHAY GAS, DIESEL, GASOLINA SUMAJTA JARQ'ASAN KHAWASAN JALLP'ANNINCHIQTA.

KAY LLAMK'AY LÍNEA DE TRANSMISIÓN 230 KV MIZQUE – SEHUENCAS, KAY TANTAKUNQA SISTEMA INTERCONECTADO NACIONAL LAS SUBESTACIONES DE MIZQUE Y SEHUENCAS WAN, KAY RAKHU CABLISWAN RUWAKUNQA, CHIQUANTA RISPA KAY CONSTITUCIÓN POLÍTICA DEL

ESTADO PLURINACIONAL DE BOLIVIA (CPE); MAMA LLAQTA QUNAN TIYAN TUKUYPAQ KAY ENERGIATA. PUCHUQTIN ATISUNMAN RANQHANA WAJ SUYUSMAN QHIPAMAN.

## 8. RIQSICHIYNIN QILLQASQA YANAPARINAQ

- WILLAYKUNA WAYRA PARLAYPI
- RIQSICHINA SAPA KUTI WILLAKUY
- RIQSICHINA KAY PAGINA WEB NISQATA

### WAQKUNAS

- P'ANQAKUNA
- QILQAPAQKUNA
- K'UMIR CH'USPAKUNA
- INSUMOS Y MATERIALES DE BIOSEGURIDAD NISQA